

人們怎麼利用土地？

資源 resource

環境 environmen

水壩 dam

水災/淹水 flood

運河 canal

保護 protect

土、水、和森林 (Soil , Water , and Forests)

加州有很多不同的資源，資源(resource)就是可以利用的東西。在低谷區有肥沃的土地可以讓農作物(crops)生長得很好。土是一種重要的資源，森林也是重要的資源。加州幾乎有一半的地方都是森林。我們用的紙，和蓋房子、做家具用的木材都是來自森林裏的樹木。河流和湖也是重要的資源，因為它們給我們水喝。農作物也需要水才能生長。

1. 請說出一種加州的資源，然後說明它的用途。



改變環境 (Changing the Land)

人們可以改變他們的環境，
環境(environment)就是我們住的地

方、喝的水、和呼吸的空氣。人可以_ㄟ用_ㄟ很_ㄟ多_ㄟ方_ㄟ法_ㄟ改_ㄟ變_ㄟ環_ㄟ境_ㄟ，例_ㄟ如_ㄟ：建_ㄟ造_ㄟ水_ㄟ壩_ㄟ。1945年_ㄟ加_ㄟ州_ㄟ的_ㄟ工_ㄟ人_ㄟ在_ㄟ Sacramento 河_ㄟ建_ㄟ了_ㄟ一_ㄟ個_ㄟ水_ㄟ壩_ㄟ，叫_ㄟ做_ㄟ Shasta 水_ㄟ壩_ㄟ。水_ㄟ壩_ㄟ(dam)就_ㄟ是_ㄟ建_ㄟ在_ㄟ河_ㄟ裏_ㄟ的_ㄟ一_ㄟ面_ㄟ大_ㄟ牆_ㄟ壁_ㄟ，它_ㄟ把_ㄟ水_ㄟ擋_ㄟ住_ㄟ不_ㄟ讓_ㄟ水_ㄟ流_ㄟ出_ㄟ去_ㄟ。那_ㄟ些_ㄟ水_ㄟ可_ㄟ以_ㄟ用_ㄟ來_ㄟ發_ㄟ電_ㄟ和_ㄟ給_ㄟ農_ㄟ作_ㄟ物_ㄟ生_ㄟ長_ㄟ用_ㄟ。水_ㄟ壩_ㄟ也_ㄟ可_ㄟ以_ㄟ幫_ㄟ助_ㄟ不_ㄟ讓_ㄟ水_ㄟ災_ㄟ發_ㄟ生_ㄟ，因_ㄟ為_ㄟ它_ㄟ可_ㄟ以_ㄟ把_ㄟ河_ㄟ水_ㄟ擋_ㄟ住_ㄟ。水_ㄟ災_ㄟ(flood)或_ㄟ淹_ㄟ水_ㄟ就_ㄟ是_ㄟ本_ㄟ來_ㄟ應_ㄟ該_ㄟ是_ㄟ乾_ㄟ的_ㄟ土_ㄟ地_ㄟ被_ㄟ水_ㄟ蓋_ㄟ住_ㄟ了_ㄟ。

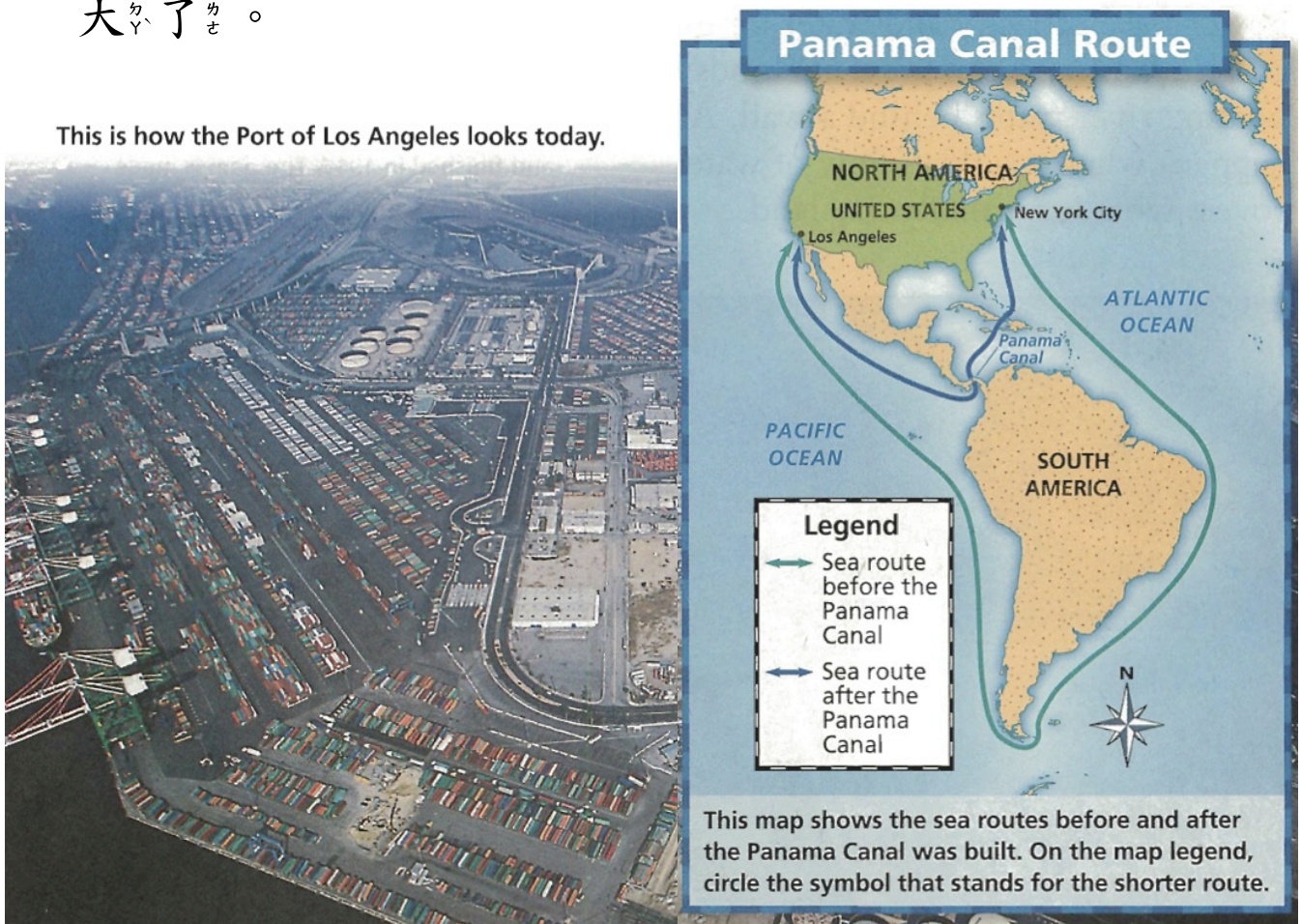
2. 如_ㄟ果_ㄟ人_ㄟ們_ㄟ不_ㄟ建_ㄟ水_ㄟ壩_ㄟ，可_ㄟ能_ㄟ會_ㄟ發_ㄟ生_ㄟ什_ㄟ麼_ㄟ事_ㄟ？



更方便的交通 (Better Travel)

人們建造港口或港口(ports)和運河(canals)是為了要讓船可以更方便地運送東西。洛杉磯港在1907年成立，它可以讓大一點的船進來。運河可以幫助水上交通更快、更方便。運河(Canal)就是人工挖出來的河，不是天然的河。

1914 年，工人完成了巴拿馬運河 (Panama Canal)。這條運河是建在巴拿馬的一塊長條形的土地上，這塊地分開了大西洋和太平洋。但是有了這條巴拿馬運河以後，美國東岸和西岸的船就不需要再繞一大圈，可以航行得更快。洛杉磯港也因為這樣變得更大。



3. 巴拿馬運河怎麼幫助洛杉磯港成長？

健康的環境 (A Healthy Environment)

有時候人們改變環境會造成一些問題。例如：污染的問題。

污染(pollution)會讓人生病，會讓環境變髒，會讓我們呼吸的空氣和喝的水不乾淨。很多人認為保護環境是很重要的事。保護

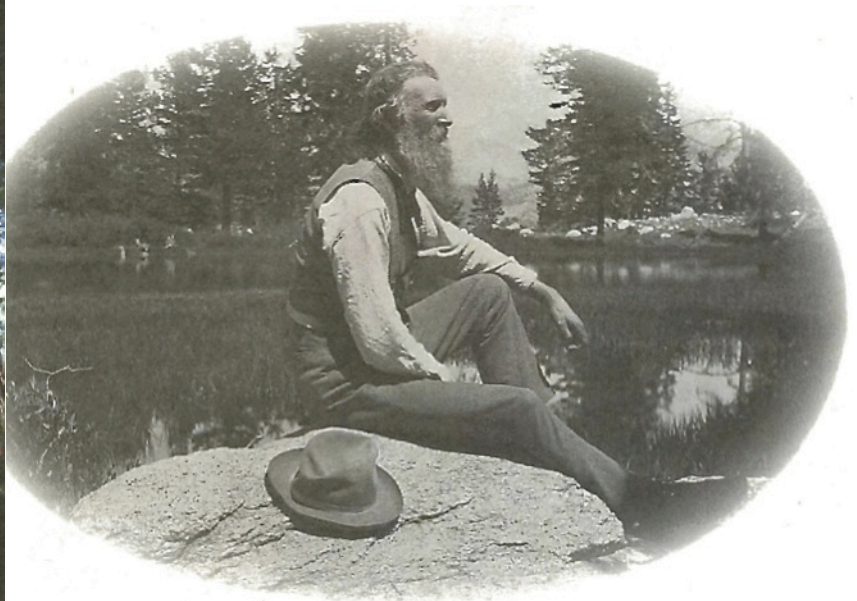
(protect)就是讓人或東西很安全，不受傷害。如果人們遵守保護環境的規定就可以幫助保護環境。

很多人因為想要保護環境去做了很多事情。John Muir 在一百

多年以前就為了要保護加州的資源去做了很多事。他讓全世界的人都知道加州的美麗。John Muir 在1914 年去世，可是他保護環境的工作後來幫助成立了一些公園，例如在1968 年成立的紅木國家公園 (Redwood National Park)。

4. 請在上面的課文中圈出來人們可以以保護環境的一種方法。

California redwoods grow in Muir Woods.
The woods were named for John Muir.



John Muir worked to protect
our state's natural beauty.